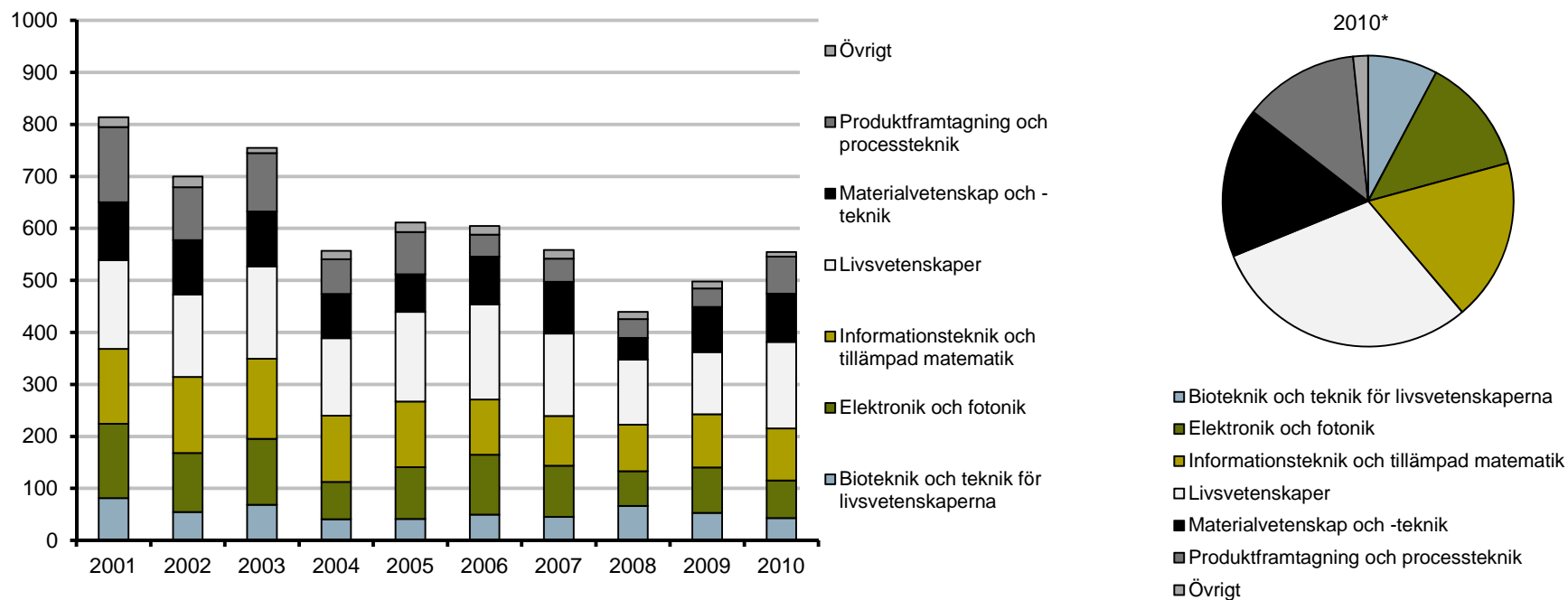


	2001	2002	2003	2004	2005	2006	2007	2008	2009	2010	Prognos 2011
Bioteknik och teknik för livsvetenskaperna	81	55	68	40	41	49	45	66	53	43	50
Elektronik och fotonik	143	114	127	72	99	115	98	67	88	72	68
Informationsteknik och tillämpad matematik	144	146	154	128	126	106	96	90	102	100	102
Livsvetenskaper	171	158	177	149	172	183	158	125	119	167	192
Materialvetenskap och -teknik	111	104	106	85	72	91	99	42	87	93	78
Produktframtagning och processteknik	145	102	113	67	81	43	45	36	35	71	73
Övrigt	19	20	10	17	19	17	17	14	13	9	6
	814	700	755	557	611	605	558	439	498	555	569

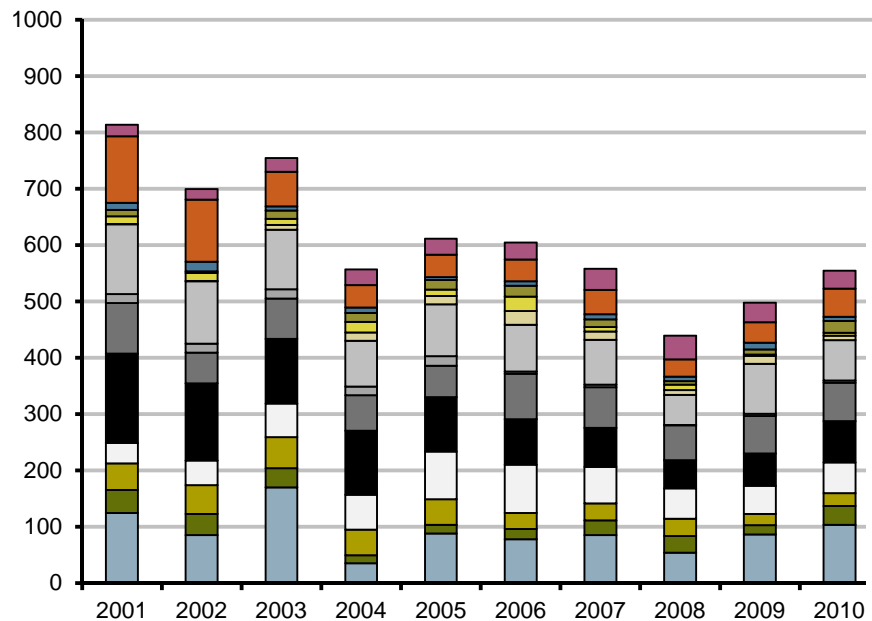
Utbetalt per forskningsområde* (Mkr)



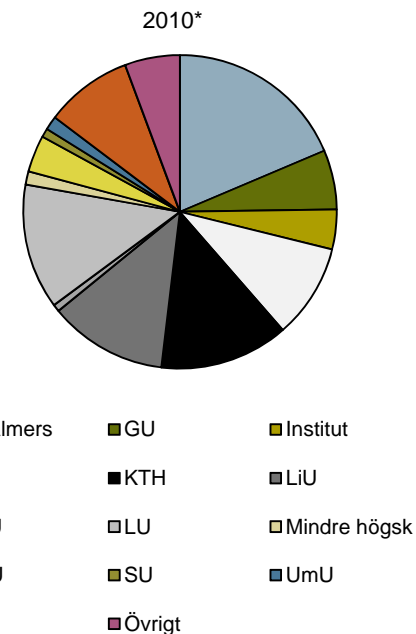
*Fotnot 1: Forskningsområde väljs av den sökande själv vid ansökningstillfället. I vissa fall har fler områden valts, vilket dock inte framgår i statistiken - endast det först valda forskningsområdet ingår i underlaget.
 *Fotnot 2: Vissa program har en tydlig tvärvetenskaplig inriktning, t ex utlysningen Bio-X, vilket inte framgår i statistiken

	2001	2002	2003	2004	2005	2006	2007	2008	2009	2010	Prognos 2011
Chalmers	125	86	170	36	88	78	86	54	87	103	108
GU	41	37	35	14	15	18	26	29	16	34	30
Institut	47	51	55	46	46	28	30	31	20	23	15
KI	36	44	60	61	84	86	65	54	50	54	77
KTH	159	137	115	114	97	80	70	50	58	74	63
LiU	90	54	71	63	56	81	72	62	67	68	65
LTU	16	16	17	16	17	4	5	0	4	4	5
LU	124	111	105	81	92	83	79	54	89	72	74
Mindre högsk	1	1	8	15	15	25	15	9	15	8	5
SLU	11	3	15	16	17	19	13	7	9	21	13
SU	14	14	11	18	11	25	8	9	2	5	16
UmU	13	17	8	9	5	8	9	8	12	8	12
UU	118	111	61	40	40	38	43	31	37	50	60
Övrigt	21	19	25	28	28	30	37	42	34	32	24

Utbetalt per förvaltande organisation* (Mkr)



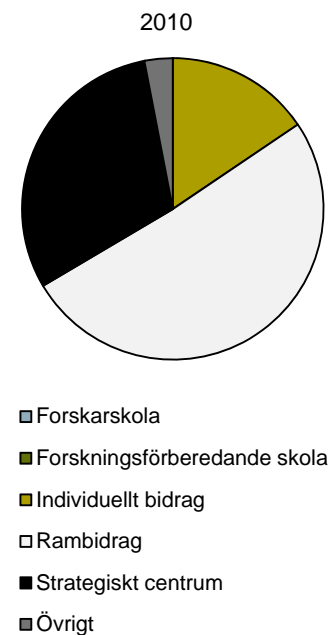
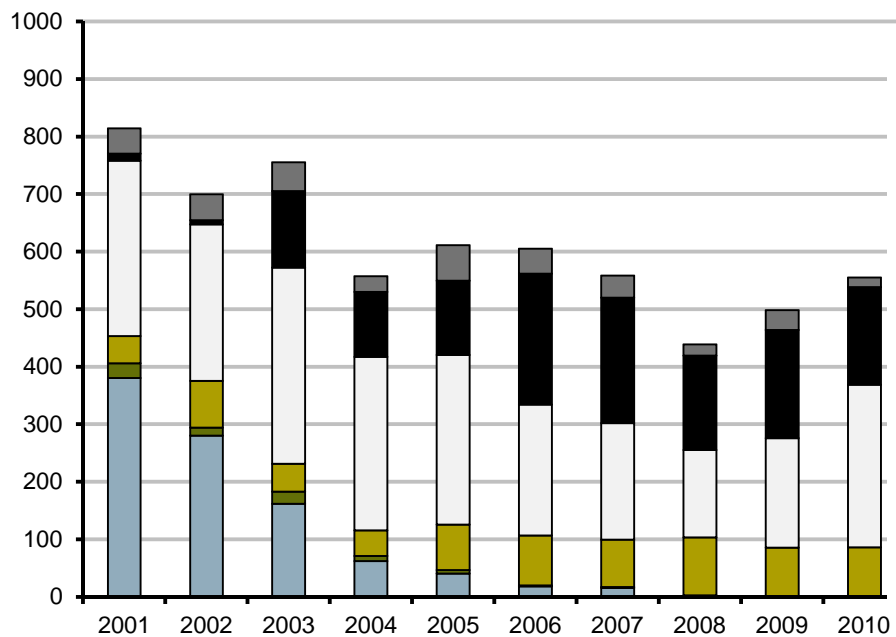
- Övrigt
- UU
- UmU
- SLU
- SU
- Mindre högsk
- LU
- LTU
- LiU
- KTH
- KI
- Institut
- GU
- Chalmers



*Fotnot 1: I vissa program är förvaltande organisation part mot SSF och förmedlar sedan bidrag vidare till andra organisationer. I dessa fall blir statistiken skev. Ett exempel på detta är programmet ProViking där Chalmers är förvaltande organisation för hela programmet och slussar medel vidare till andra organisationer.

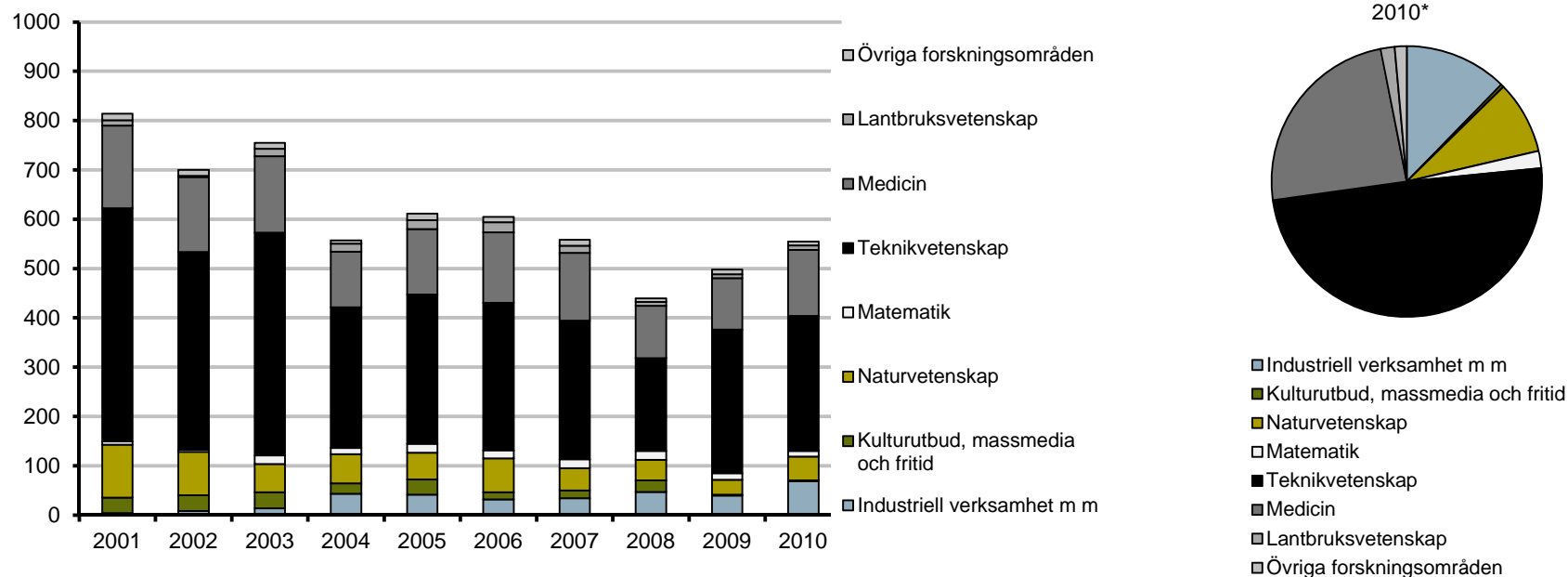
	2001	2002	2003	2004	2005	2006	2007	2008	2009	2010	Prognos 2011
Forskarskola	380	280	162	62	40	18	15	2	0	0	0
Forskningsförberedande skola	25	14	21	9	6	2	2	0	1	0	0
Individuellt bidrag	47	81	49	45	79	87	83	101	85	86	110
Rambidrag	305	272	341	301	295	227	202	152	190	283	337
Strategiskt centrum	12	7	133	113	129	228	218	164	188	169	103
Övrigt	44	45	50	27	62	43	38	19	35	17	18
Totalt	814	700	755	557	611	605	558	439	498	555	569

Utbetalt per bidragsform (Mkr)



	2001	2002	2003	2004	2005	2006	2007	2008	2009	2010	Prognos 2011
Industriell verksamhet m m	4	8	14	43	41	32	34	47	40	68	65
Kulturutbud, massmedia och fritid	32	32	32	21	31	14	16	24	2	2	1
Naturvetenskap	107	88	57	59	54	69	45	42	30	48	90
Matematik	7	4	18	13	18	16	18	18	13	11	12
Teknikvetenskap	473	401	452	285	303	299	281	189	292	274	255
Medicin	168	152	155	113	133	142	138	106	104	134	134
Lantbruksvetenskap	11	3	15	16	18	21	15	8	8	9	1
Övriga forskningsområden	13	11	12	7	13	11	12	7	9	8	12
Totalt	814	700	755	557	611	605	558	439	498	555	569

Utbetalt per SCB-kod* (Mkr)



*Fotnot 1: SCB-kod väljs av den sökande själv vid ansökningstillfället. I vissa fall har fler koder valts, vilket dock inte framgår i statistiken - endast den först valda koden ingår i underlaget.
 *Fotnot 2: Vissa program har en tydlig tvärvetenskaplig inriktning, t ex utlysningen Bio-X, vilket inte framgår i statistiken